

# 新たな門出に祝福を！

## ここが家族の 山田凱旋門！

11/9(土) - 11/17(日)

オーナー様邸完成見学会

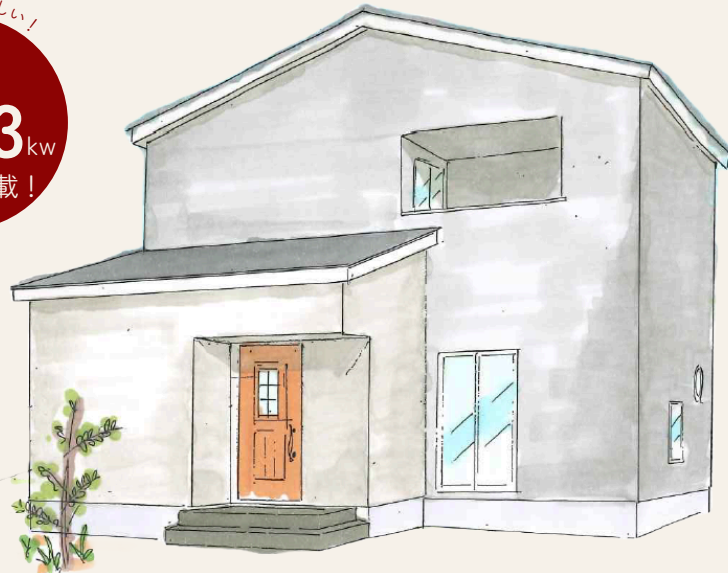
# OPEN HOUSE

# Awesome Visually House!

## ～家族の心を結ぶ空間～

11/9(土) - 終了日未定  
※2025年3月頃終了予定

環境と家計に優しい！  
太陽光  
10.43kw  
搭載！



環境と家計に優しい！  
太陽光  
14.43kw  
搭載！



### 完成見学会 2棟同時開催

始良市 下名

始良市 東餅田

### 10:00~17:00 完全予約制

※ご予約いただければ平日でもご案内します ※水・木定休日

11月9日(土)~11月17日(日)  
オーナー様邸見学会@始良市下名

11月9日(土)~3月(予定)  
オーナー様邸見学会@始良市東餅田



ご予約は  
こちらから



### 〈Check Point〉

リビングは勾配天井となっており、そこからつながるスキップフロアはお子様が宿題をするスタディスペース。キッチンが下がり天井となっているので勾配天井となっているリビングに対し、別空間のような視覚的な効果を与え雰囲気の違いを感じられます。外観は黒を基調とした片流れ屋根を組み合わせたスタイリッシュな平屋です。

#勾配天井

#スキップフロア

#キッチン下がり天井

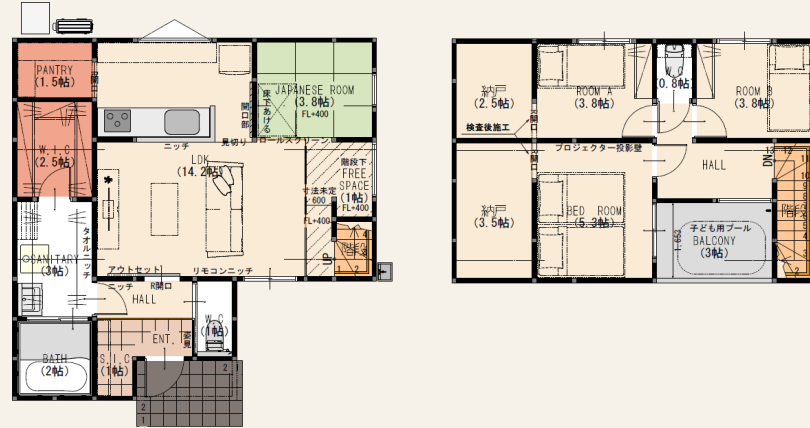
### 〈Check Point〉

リビングと和室の小上がりは、空間に立体感を持たせスタイリッシュに演出。さらにR開口がアクセントとなり、柔らかさと洗練された雰囲気を加えています。階段下のフリースペースは書斎としても使えて、空間を有効活用できます。屋根付きのバルコニーでは子供用プールが楽しめ、パントリーやファミリークローゼット、納戸など収納も充実。デザインと機能性を兼ね備えた住まいを体感ください。

#ヌック #リビング小上がり #和室 #バルコニー

### 〈Plan〉

【敷地面積】 202.16㎡ (61.15坪)  
【施工面積】 103.09㎡ (31.17坪)



### MAP (下名)

※当日は旗や看板を目印にご来場ください※



NAVI: 始良市下名1040付近

### (東餅田) MAP



NAVI: 始良市東餅田161-1付近

### 〈Plan〉

【敷地面積】 215.83㎡ (65.28坪)  
【施工面積】 85.59㎡ (25.89坪)



## Can-do STYLE 参考プラン差し上げます



# 株式会社 感動

HP <http://can-do.biz/>

【本社】  
TEL : 099-296-8881  
Mail : mail@can-do.biz  
〒890-0032  
鹿児島市西陵3丁目28-22 2F

【始良支店】  
TEL : 0995-73-3778  
Mail : aira@can-do.biz  
〒899-5431  
始良市西餅田134番14

宅建業：鹿児島県知事許可(4)第5597号  
建設業：鹿児島県知事許可(般-6)第14903号

(公社)全日本不動産協会会員  
(社)九州不動産公正取引協議会加盟



# 始良市 松原町中古物件

松原なぎさ小学校/帖佐中学校

長期優良住宅・耐震等級3



見学のご予約はこちらから



●敷地面積 212.20㎡ (64.19坪) ●施工面積 116.75㎡ (35.31坪)



**販売価格**  
**2,880** (税込) 万円  
諸経費は別途必要です(登記費用、火災保険費用など)

内見可能○ 2Fトイレ・洗面台 各居室収納有

所在地：始良市松原町 校区：松原なぎさ小学校/帖佐中学校  
構造：木造2階建て 交通機関：JR帖佐駅 徒歩約15分(1.2km)  
取引態様：専任媒介 完成年月：平成28年6月完成(築8年)

始良市松原町中古住宅限定!  
期間中にご成約の方に  
**30万円相当**  
家具・家電プレゼント!  
【期間】  
2024年 10/1 ~ 11/30  
※ご成約特典は複数の選択肢の中から30万ポイント分をお選びいただけます  
※商品は当社指定品に限ります ※画像の写像是商品イメージです

**MAP** 旗・看板を目印にご来場ください

所在地：始良市松原町2丁目31-2付近

# モデルハウスお譲りします

始良市西餅田 桜島スマートIC  
車で約2分(約950m)!

始良小学校/重富中学校  
3LDK + スキップフロア + KURA収納

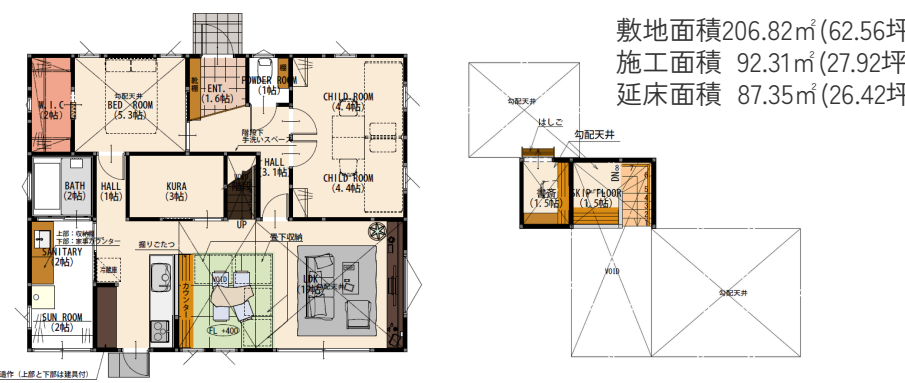
床・天井ヒノキ  
太陽光5.0kw, 蓄電池5.6kw



見学のご予約はこちらから

**販売価格**  
~~2,980~~ (税込) 万円  
**2,880** (税込) 万円  
値下げしました!

諸経費は別途必要です(登記費用、火災保険費用など)  
※旧価格公表:2024年1月22日 → 価格改定:2024年9月14日



所在地：始良市西餅田 校区：始良小学校/重富中学校  
構造：木造平屋建 交通機関：JR帖佐駅 徒歩約33分(2.6km)  
取引態様：売主(仲介手数料不要) 完成年月：令和2年4月完成

「四万十ヒノキ」などの自然素材を使用した健康住宅。ゆったり過ごしやすい小上がりの畳。ダイニングは家事動線を考えた回遊型プラン。縦を意識した空間配置で平屋を立体的に活用しています。各居室エアコン完備!

**MAP** 旗・看板を目印にご来場ください

所在地：始良市西餅田2485-4付近

**株式会社 感動** HP <http://can-do.biz/>  
TEL: 099-296-8881 Mail: mail@can-do.biz 〒890-0032 鹿児島市西陵3丁目28-22 2F

**【始良支店】**  
TEL: 0995-73-3778 Mail: aira@can-do.biz 〒899-5431 始良市西餅田134番14